

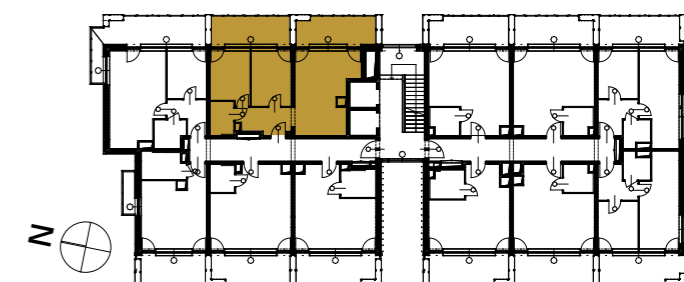
Sowińskiego Apartments

Mieszkanie M.44

Piętro 4

Powierzchnia użytkowa

49,05 m²



Projekt stanowi wycinek opracowania z projektu budowlanego. Powierzchnie użytkowe poszczególnych pomieszczeń lokalu podano w stanie wykończonym zgodnie z normą PN-ISO 9836:1997, powierzchnie mogą ulec nieznacznym zmianom. Powierzchnia użytkowa lokalu obliczana jest w metrach kwadratowych z dokładnością do dwóch miejsc po przecinku dla wymiarów lokali w stanie wykończonym na poziomie podłogi, nie licząc listew przypodłogowych, progów itp., do powierzchni użytkowej lokalu wlicza się powierzchnie elementów nadających się do demontażu (rury, kanały, ścianki działowe) nie są wliczane powierzchnie otworów na drzwi i okna oraz nisze w elementach zamykających.