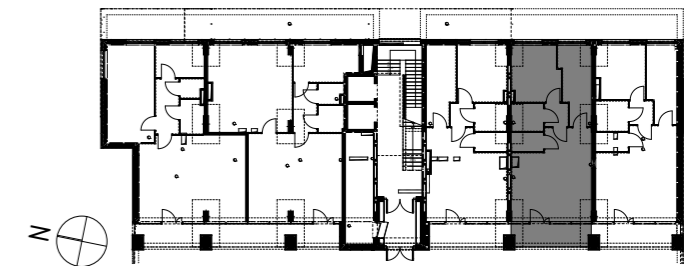


Sowińskiego Apartments

NUMER LOKALU/ PIĘTRO

LOKAL USŁUGOWY NR 4 / PARTER

LOKALIZACJA LOKALU W BUDYNKU



POWIERZCHNIA UŻYTKOWA

61,62m²

UWAGI

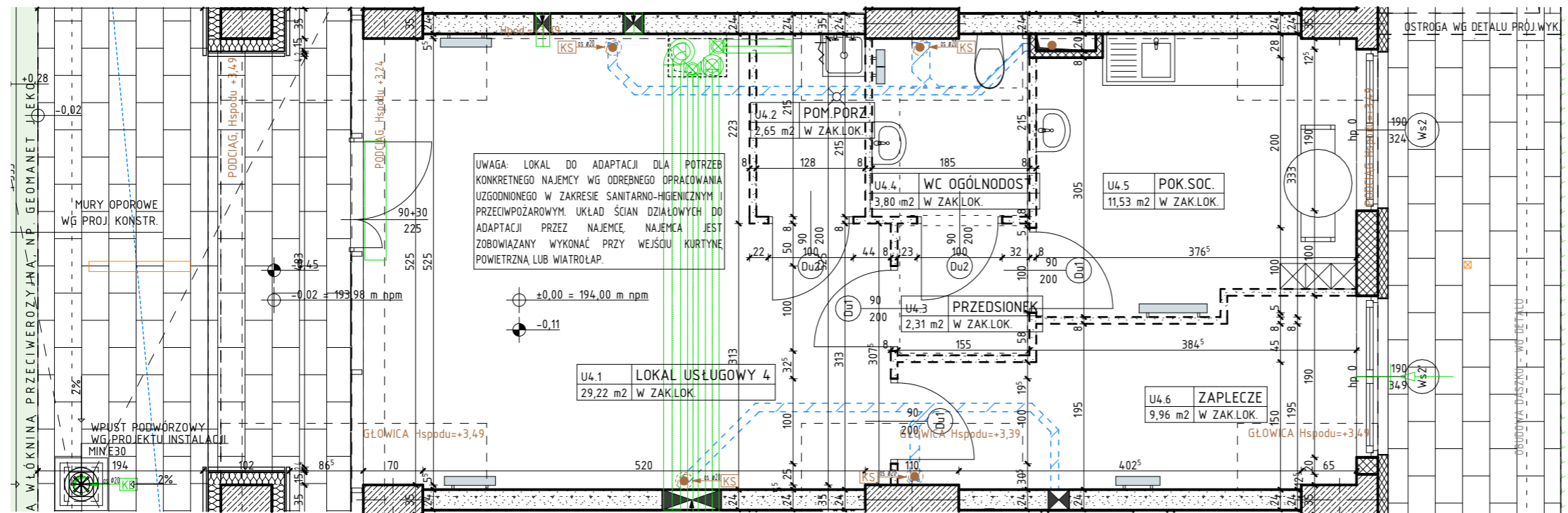
PROJEKT STANOWI WYCINEK OPRACOWANIA Z PROJEKTU WYKONAWCZEGO. POWIERZCHNIE UŻYTKOWE POSZCZEGÓLNYCH POMIESZCZEŃ LOKALU PODANO W STANIE WYKOŃCZONYM ZGODNIE Z NORMĄ PN-ISO 9836:1997, POWIERZCHNIE MOGĄ ULEĆ NIEZNACZNYM ZMIANOM. POWIERZCHNIA UŻYTKOWA LOKALU OBLICZANA JEST W METRACH KWADRATOWYCH Z DOKŁADNOŚCIĄ DO DWÓCH MIEJSC PO PRZECINKU DLA WYMIARÓW LOKALI W STANIE WYKOŃCZONYM NA POZIOMIE PODŁOGI, NIE LICZĄC LISTEW PRZYPODŁOGOWYCH, PROGÓW ITP., DO POWIERZCHNI UŻYTKOWEJ LOKALU WLICZA SIĘ POWIERZCHNIE ELEMENTÓW NADAJĄCYCH SIĘ DO DEMONTAŻU (RURY, KANAŁY, ŚCIANKI DZIAŁOWE) NIE SĄ WLICZANE POWIERZCHNIE OTWORÓW NA DRZWI I OKNA ORAZ NISZE W ELEMENTACH ZAMYKAJĄCYCH.

PROJEKTANT

AK/A

PRACOWNIA AKM S.C.

UL. A. GROTTGERA 9/8 20-029 LUBLIN TEL. 81 4795031 PRACOWNIA@PRACOWNIAAKM.PL WWW.PRACOWNIAAKM.PL



OZNACZENIA

	ściana żelbetowa		wysokość parapetu
	ściana murowana z silikatów		elementy instalacji wentylacji lokalu
	ściana międzylokalowa		kurtyna powietrzna
	ściana działowa, do decyzji najemcy		grzejnik
	izolacja termiczna- wełna mineralna		grzejnik łazienkowy
	izolacja termiczna- styropian		
	izolacja termiczna- multipor		
	90 drzwi wewnątrzlokalowe do decyzji najemcy		
	200 otwór w murze 90x210		
	130 wymiary okna szerokość		
	300 wymiary okna wysokość		
	Zewnętrzne:		
			oprawa zewnętrzna LIGMAN LADOR 10 LED 840, 11W IP65, kolor biały
			oprawa oświetleniowa wg proj. branż. elektryki

LUBELSKA OSADA

ROK ZAŁOŻENIA 1995

EDACH
budownictwo