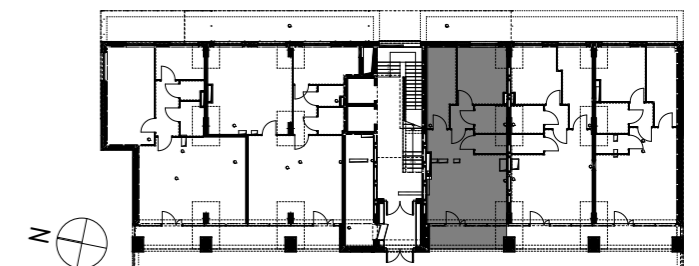


Sowińskiego Apartments

NUMER LOKALU/ PIĘTRO
LOKAL USŁUGOWY NR 3
/ PARTER

LOKALIZACJA LOKALU W BUDYNKU



POWIERZCHNIA UŻYTKOWA

61,16m²

UWAGI

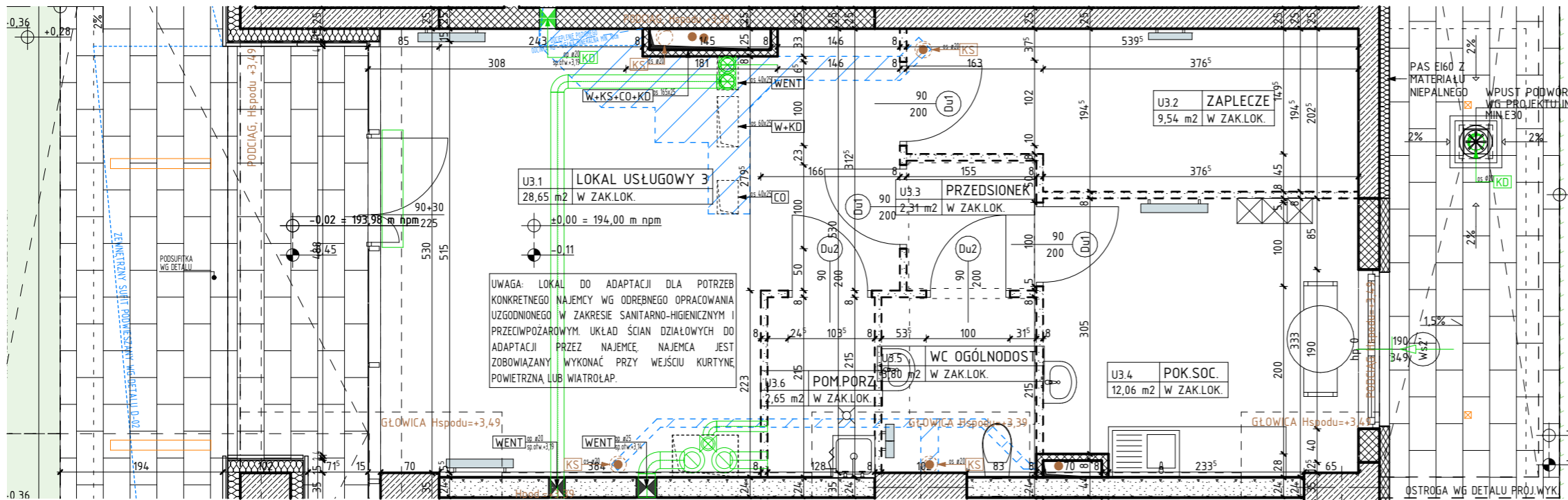
PROJEKT STANOWI WYCINEK OPRACOWANIA Z PROJEKTU WYKONAWCZEGO. POWIERZCHNIE UŻYTKOWE POSZCZEGÓLNYCH POMIESZCZEŃ LOKALU PODANO W STANIE WYKOŃCZONYM ZGODNIE Z NORMA PN-ISO 9836:1997, POWIERZCHNIE MOGĄ ULEĆ NIEZNACZNYM ZMIANOM. POWIERZCHNIA UŻYTKOWA LOKALU OBLICZANA JEST W METRACH KWADRATOWYCH Z DOKŁADNOŚCIĄ DO DWÓCH MIEJSC PO PRZECINKU DLA WYMIARÓW LOKALI W STANIE WYKOŃCZONYM NA POZIOME PODŁOGI, NIE LICZĄC LISTEW PRZYPODŁOGOWYCH, PROGÓW ITP., DO POWIERZCHNI UŻYTKOWEJ LOKALU WLICZA SIĘ POWIERZCHNIE ELEMENTÓW NADAJĄCYCH SIĘ DO DEMONTAŻU (RURY, KANAŁY, ŚCIANKI DZIAŁOWE) NIE SĄ WLICZANE POWIERZCHNIE OTWORÓW NA DRZWI I OKNA ORAZ NISZE W ELEMENTACH ZAMYKAJĄCYCH.

PROJEKTANT

AK/A

PRACOWNIA AKM S.C.

UL. A. GROTTGERA 9/8 20-029 LUBLIN TEL. 81 4795031 PRACOWNIA@PRACOWNIAAKM.PL WWW.PRACOWNIAAKM.PL



UWAGA: LOKAL DO ADAPTACJI DLA POTRZEB KONKRETNIEGO NAJEMCY WG ODRĘBNEGO OPRACOWANIA UZGODNIONEGO W ZAKRESIE SANITARNO-HIGIENICZNYM I PRZECIWPÓŻAROWYM. UKŁAD ŚCIAN DZIAŁOWYCH DO ADAPTACJI PRZEZ NAJEMCĘ, NAJEMCA JEST ZOBOWIĄZANY WYKONAĆ PRZY WEJŚCIU KURTYNE, POWIETRZNA, LUB WIATROLAP.

OZNACZENIA

- | | | | |
|--|--|--|---|
| | ściana żelbetowa | | hp wysokość parapetu |
| | ściana murowana z silikatów | | elementy instalacji wentylacji lokalnej |
| | ściana międzylokalowa | | kurtyna powietrzna |
| | ściana działowa, do decyzji najemcy | | grzejnik |
| | izolacja termiczna- wełna mineralna | | grzejnik łazienkowy |
| | izolacja termiczna- styropian | | |
| | izolacja termiczna- multipor | | |
| | Drzwi wewnętrzne do decyzji najemcy | | |
| | wymiary okna | | |
| | szerość | | |
| | wysokość | | |
| | Zewnętrzne: | | |
| | oprawa zewnętrzna LIGMAN LADOR 10 LED 840, 11W IP65, kolor biały | | |
| | oprawa oświetleniowa wg proj. branż. elektryki | | |

LUBELSKA OSADA

ROK ZAŁOŻENIA 1995

EDACH
budownictwo