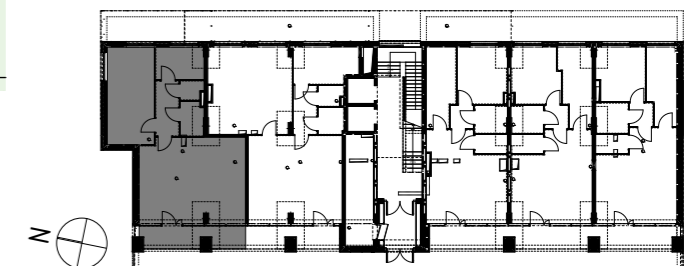


# Sowińskiego Apartments

NUMER LOKALU/ PIĘTRO  
**LOKAL USŁUGOWY NR 1**  
 / PARTER

LOKALIZACJA LOKALU W BUDYNKU



POWIERZCHNIA UŻYTKOWA

## 78,28m<sup>2</sup>

UWAGI

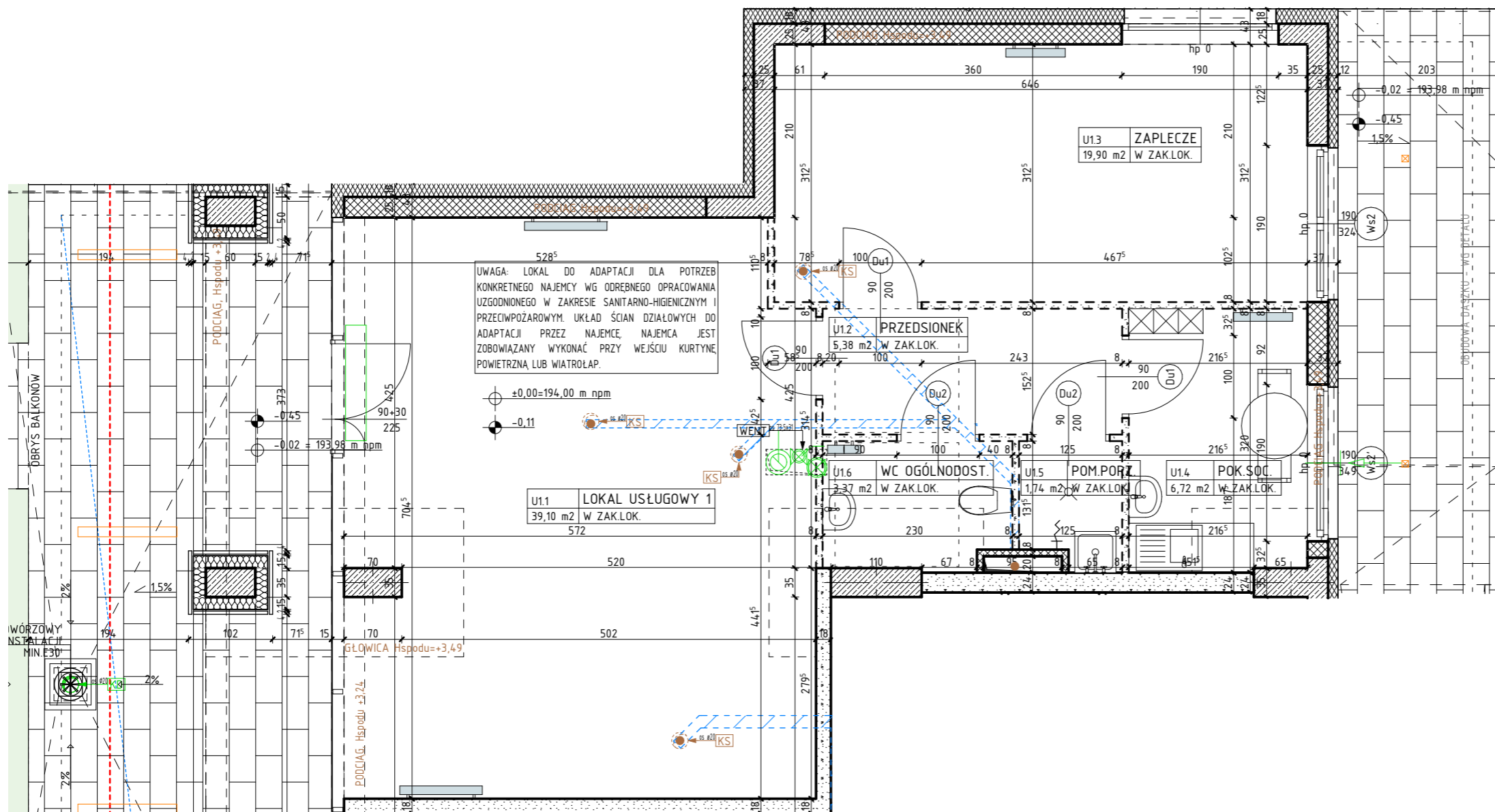
PROJEKT STANOWI WYCINEK OPRACOWANIA Z PROJEKTU WYKONAWCZEGO. POWIERZCHNIE UŻYTKOWE POSZCZEGÓLNYCH POMIESZCZEŃ LOKALU PODANO W STANIE WYKOŃCZONYM ZGODNIE Z NORMĄ PN-ISO 9836:1997, POWIERZCHNIE MOGĄ ULEĆ NIEZNACZNYM ZMIANOM. POWIERZCHNIA UŻYTKOWA LOKALU OBLICZANA JEST W METRACH KWADRATOWYCH Z DOKŁADNOŚCIĄ DO DWÓCH MIEJSC PO PRZECINKU DLA WYMIARÓW LOKALI W STANIE WYKOŃCZONYM NA POZIOMIE PODŁOGI, NIE LICZĄC LISTEW PRZYPODŁOGOWYCH, PROGÓW ITP., DO POWIERZCHNI UŻYTKOWEJ LOKALU WLICZA SIĘ POWIERZCHNIE ELEMENTÓW NADAJĄCYCH SIĘ DO DEMONTAŻU (RURY, KANAŁY, ŚCIANKI DZIAŁOWE) NIE SĄ WLICZANE POWIERZCHNIE OTWORÓW NA DRZWI I OKNA ORAZ NISZE W ELEMENTACH ZAMYKAJĄCYCH.

PROJEKTANT

### AK/A

PRACOWNIA AKM S.C.

UL. A. GROTTGERA 9/8 20-029 LUBLIN TEL. 81 4795031 PRACOWNIA@PRACOWNIAAKM.PL WWW.PRACOWNIAAKM.PL



UWAGA: LOKAL DO ADAPTACJI DLA POTRZEB KONKRETNIEGO NAJEMCY WG ODRĘBNEGO OPRACOWANIA UZGODNIONEGO W ZAKRESIE SANITARNO-HIGIENICZNYM I PRZECIWPÓŻAROWYM. UKŁAD ŚCIAN DZIAŁOWYCH DO ADAPTACJI PRZEZ NAJEMCĘ, NAJEMCA JEST ZOBOWIĄZANY WYKONAĆ PRZY WEJŚCIU KURTYNĘ POWIETRZNĄ LUB WIATROLAP.

±0,00=194,00 m n.p.m.  
 -0,11

U1.1 LOKAL USŁUGOWY 1  
 39,10 m<sup>2</sup> W ZAKŁOK.  
 572

U1.3 ZAPLECZE  
 19,90 m<sup>2</sup> W ZAKŁOK.

U1.2 PRZEDSIONEK  
 5,38 m<sup>2</sup> W ZAKŁOK.

U1.6 WC OGÓLNODOST.  
 2,37 m<sup>2</sup> W ZAKŁOK.

U1.5 POM.PORZ.  
 1,74 m<sup>2</sup> W ZAKŁOK.

U1.4 POK.SOC.  
 6,72 m<sup>2</sup> W ZAKŁOK.

#### OZNACZENIA

- |  |   |  |                                       |
|--|---|--|---------------------------------------|
|  | ściana żelbetowa                          |  | wysokość parapetu                     |
|  | ściana murowana z silikatów               |  | elementy instalacji wentylacji lokalu |
|  | ściana międzylokalowa                     |  | kurtyna powietrzna                    |
|  | ściana działowa, do decyzji najemcy       |  | grzejnik                              |
|  | izolacja termiczna- wełna mineralna       |  | grzejnik łazienkowy                   |
|  | izolacja termiczna- styropian             |  |                                       |
|  | izolacja termiczna- multipor              |  |                                       |
|  | drzwi wewnątrzlokalowe do decyzji najemcy |  |                                       |
|  | otwór w murze 90x210                      |  |                                       |
|  | wymiary okna                              |  |                                       |
|  | szerokość / wysokość                      |  |                                       |
|  | Zewnętrzne:                               |  |                                       |
|  |   | oprawa zewnętrzna LIGMAN LADOR 10 LED 840, 11W IP65, kolor biały |                                       |
|  |   | oprawa oświetleniowa wg proj. branż. elektryki                   |                                       |

